



إدارة المرور بمديريات الوادي والصحراء محافظة حضرموت تقدم



إحصائية شاملة للحوادث والوفيات والإصابات
للأعوام من ٢٠٠١م حتى ٢٠٠٥م

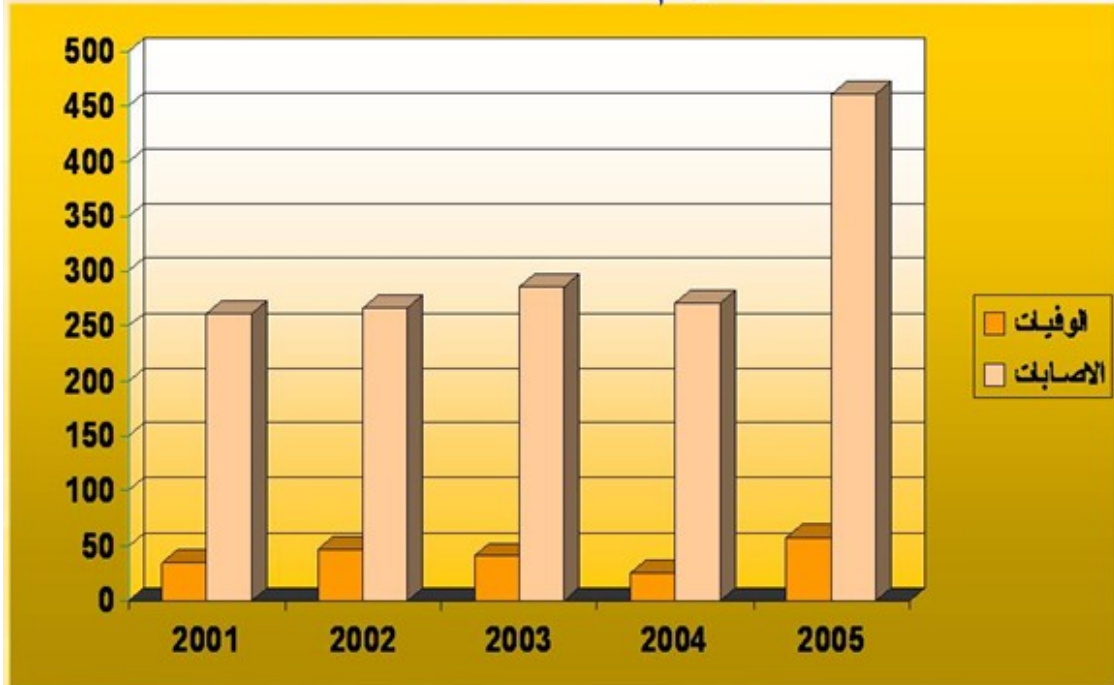
جدول يوضح عدد الحوادث للأعوام

٢٠٠٥ - ٢٠٠١

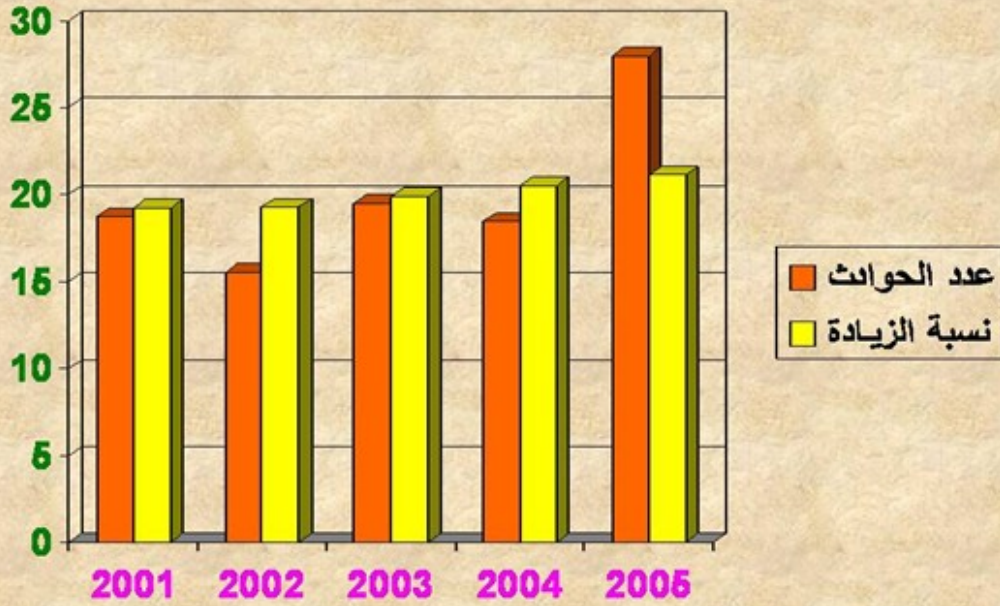
السنة	عدد الحوادث	نسبة الزيادة
٢٠٠١	٢١١	% ١٨,٧٢
٢٠٠٢	١٧٥	% ١٥,٥٣
٢٠٠٣	٢١٨	% ١٩,٣٥
٢٠٠٤	٢٠٨	% ١٨,٤٥
٢٠٠٥	٣١٥	% ٢٧,٩٥
الاجمالي	١١٢٧	% ١٠٠

هذه نتيجة القيادة المتهورة

شكل بياني يوضح نسب الوفيات والإصابات
للعوام ٢٠٠١ - ٢٠٠٥



رسم بياني يوضح نسب الحوادث الى نسب النمو السكاني
للعوام ٢٠٠١ - ٢٠٠٥



جدول يوضح الخسائر التي تعرض بها المجتمع

للاعوام ٢٠٠١ - ٢٠٠٥

السنة	الوفيات	الاصابات	الخسائر المادية
٢٠٠١	٣٥	٢٦٢	٢٧٢٧٧.٠٠٠
٢٠٠٢	٤٧	٢٦٧	٣.٩١١٥.٠٠٠
٢٠٠٣	٤١	٢٨٥	٢٥٣٨٦.٠٠٠
٢٠٠٤	٢٦	٢٧١	٣٢٢١٧٨.٠٠٠
٢٠٠٥	٥٨	٤٦١	٥٤٣٤٧.٠٠٠
الاجمالي	٢٠٧	١٥٤٦	١٧.١٣٩٣.٠٠٠